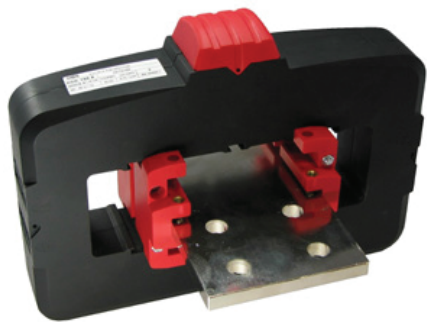


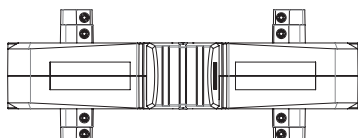
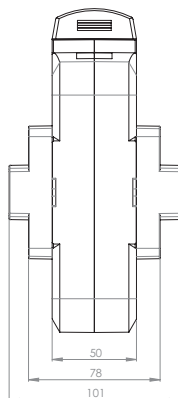
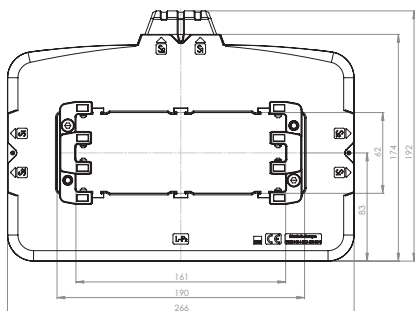
# ASK 165.5

## Násuvný transformátor proudu


**Možnost volby umístění sekundárních svorek.**



Primární pas 190 x 30 mm  
 Primární pas s držákem přípojníc 3 x 160 x 10 mm  
 Šířka 266 mm  
 Výška 192 mm



		Sekundární proud [A] / Třída přesnosti			
Primární jmenovitý proud [A]	Jmenovitá zátěž [VA]	5 A tř. 1 Obj. číslo	5 A tř. 0,5 Obj. číslo	1 A tř. 1 Obj. číslo	1 A tř. 0,5 Obj. číslo
1000	5	1650006021-x	1650005001-x	1650206021-x	1650205001-x
	10	1650006022-x	1650005002-x	1650206022-x	1650205002-x
	15	1650006001-x		1650206001-x	
1200	5	1650006023-x	1650005003-x	1650206023-x	1650205004-x
	10	1650006024-x	1650005004-x	1650206024-x	1650205005-x
	15	1650006002-x	1650005022-x	1650206002-x	1650205024-x
1250	5	1650006025-x	1650005023-x	1650206025-x	1650205025-x
	10	1650006026-x	1650005030-x	1650206026-x	1650205006-x
	15	1650006003-x	1650005024-x	1650206003-x	1650205026-x
1500	10	1650006027-x	1650005005-x	1650206027-x	1650205007-x
	15	1650006028-x	1650005006-x	1650206028-x	1650205008-x
	30	1650006004-x	1650005025-x	1650206004-x	1650205027-x
1600	10	1650006029-x	1650005007-x	1650206029-x	1650205009-x
	15	1650006030-x	1650005008-x	1650206030-x	1650205010-x
	30	1650006005-x	1650005026-x	1650206005-x	1650205028-x
2000	10	1650006031-x	1650005009-x	1650206031-x	1650205011-x
	15	1650006032-x	1650005010-x	1650206032-x	1650205012-x
	30	1650006006-x	1650005011-x	1650206006-x	1650205013-x
2500	45	1650006007-x		1650206007-x	
	15	1650006033-x	1650005027-x	1650206033-x	1650205029-x
	30	1650006034-x	1650005012-x	1650206034-x	1650205014-x
3000	60	1650006008-x		1650206008-x	
	15	1650006035-x	1650005028-x	1650206035-x	1650205030-x
	30	1650006020-x	1650005013-x	1650206036-x	1650205015-x
4000	60	1650006009-x		1650206009-x	
	30	1650006036-x	1650005015-x	1650206037-x	1650205017-x
	40	1650006037-x		1650206038-x	
	60	1650006011-x		1650206011-x	

		Obj. číslo
	Držáky přípojníc	59090

# ASK 165.5

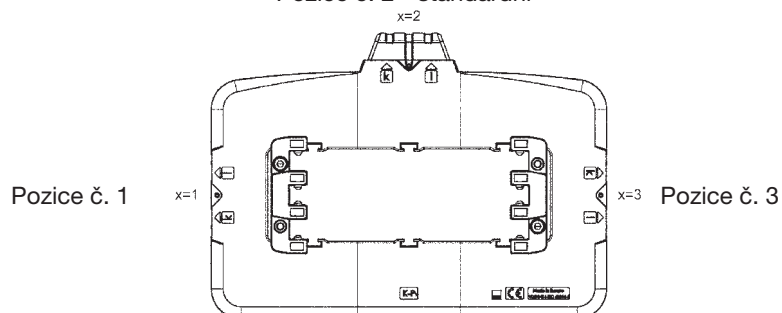
## Násuvný transformátor proudu



Pro zjednodušení připojení sekundárních svorek transformátoru proudu typu ASK 165.5 je možné si vybrat jednu ze tří pozic těchto svorek. Číslo vybrané pozice je nutno uvést místo „x“ v objednacím čísle.

Umístění sekundárních svorek

Pozice č. 2 - standardní



**Volitelné příslušenství:** držáky přípojníc