

Elektroměry PRO380-S-Ct x/5A - nastavení převodu připojených transformátorů

U nové verze firmware (od 2018) došlo k následujícím změnám:

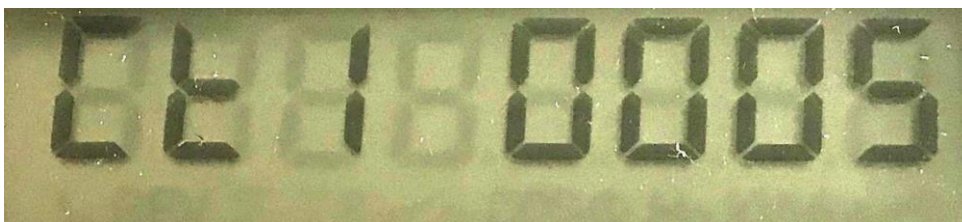
- lze zadat jakýkoliv převod připojených transformátorů
(funkce je spojena s novým způsobem zadávání převodu transformátorů)
- elektroměr lze kompletně programovat pomocí tlačítek na čelní straně elektroměru
(není nutné použití optické hlavičky)

Postup pro nastavení převodu připojených transformátorů:

1: úvodní obrazovka



2: volba převodu x/1 nebo x/5 (příklad: pro transformátory 200/5A uložte volbu Ct 5)



K uložení dojde současným stiskem obou tlačítek po dobu 3 sec.



3. Následně uložte převod připojených měřících transformátorů.

Příklad: pro transformátory 200/5A uložte 0200
 pro transformátory 150/5A uložte 0100
 pro transformátory 1000/5A uložte 1000

Převod ukládejte postupně zleva doprava, zapsání každé pozice proveďte současným stiskem obou tlačítek po dobu 3 sec.



Struktura nového menu elektroměru je uvedena v samostatném návodu.

Položky displeje

Nastavení převodu MTP (Pouze pro verzi CT)

Upozornění: Převod MTP musí být nastaven před použitím . Jednou nastavený převod MTP již nelze změnit. Špatně nastavený převod způsobí špatný výpočet spotřeby energie.

00000000 00000000

Celková činná energie

12345678

Celkový činný výkon

00045000

PRO380-MB & PRO380-MOD

PRO380-MOD

Rolování tlačítkem: stiskem tlačítka na méně než 3 vteřiny se posunete na další položku. Po 30 vteřinách nečinnosti se displej vrátí do zákl. zobrazení.

Směr proudu ve fázi

1F 2F 3F

Podržte pravé tlačítko na dobu 3 vteřin pro přístup do dalšího menu. Podržte levé tlačítko na dobu 3 vteřin pro návrat zpět.

Celková činná energie

12345678

Celková jalová energie

12345678

Činný výkon

00045000

12345678

Denní počítadlo kWh

12345678

Program, mód 1 (pouze čten)

PRO-1

Program, mód 2 (Zápis: Chránilo heslem)

PRO-2

Program, mód 3 (Zápis: Chránilo heslem)

PRO-3

Podržte pravé tlačítko na dobu 3 vteřin a zadejte 4-místné heslo pro vstup do programovacího módu.

Směr proudu ve fázi

1F 2F 3F

Stavové slovo

50111111

Výrobní číslo

11100247

Software verze

50F88888

Software verze

00000000

Celková činná energie

12345678

Činná energie T1

12345678

Činná energie T2

12345678

Celk.činná energie-odběr

12345678

Činná energie T1-odběr

12345678

Činná energie T2-odběr

12345678

Celk.činná energie-dodávka

12345678

Činná energie T1-dod.

12345678

Činná energie T2-dod.

12345678

Činná energie L1

12345678

Činná energie L1-odběr

12345678

Činná energie L1-dodávka

12345678

Činná energie L2

12345678

Činná energie L2-odběr

12345678

Činná energie L2-dodávka

12345678

Činná energie L3

12345678

Činná energie L3-odběr

12345678

Činná energie L3-dodávka

12345678

Celková jalová energie

12345678

Jalová energie T1

12345678

Jalová energie T2

12345678

Celk. jalová energie-odběr

12345678

Jalová energie T1-odběr

12345678

Jalová energie T2-odběr

12345678

Celk. jalová energie-dodávka

12345678

Jalová energie T2-dodávka

12345678

Jalová energie L1

12345678

Jalová energie L1-odběr

12345678

Jalová energie L1-dodávka

12345678

Jalová energie L2

12345678

Jalová energie L2-odběr

12345678

Jalová energie L2-dodávka

12345678

Jalová energie L3

12345678

Jalová energie L3-odběr

12345678

Jalová energie L3-dodávka

12345678

Celkový činný výkon

00045000

Činný výkon L1

12345000

Činný výkon L2

12345000

Činný výkon L3

12345000

Celkový zdánlivý výkon

12345000

Zdánlivý výkon L1

12345000

Činný výkon L2

12345000

Zdánlivý výkon L3

12345000

Celkový COS

1110100

L1 COS

1110100

L2 COS

1110100

L3 COS

1110100

Frekvence sítě

50000

Celkový jalový výkon

00001000

Jalový výkon L1

00001000

Jalový výkon L2

00001000

Jalový výkon L3

00001000

Napětí L1

23000

Napětí L2

23000

Napětí L3

23000

Proud L1

00100000

Proud L2

00100000

Proud L3

00100000

Denní počítadlo kWh

12345678

Reset provedete podržením pravého tlačítka na dobu 5 s.

Převod MTP (pouze CT verze)

00000000

S0 výstup - odběr

50100000

S0 výstup - dodávka

50100000

Kombinační kód

00000000

Modbus/M-bus ID

0000247

Čas rolování hodnot na LCD

000010

Speed rate

609600

Denní počítadlo kWh

12345678

Podsvícení

00000000

Podsvícení

00000000

Podsvícení

00000000

Podsvícení

00000000

Modbus/M-bus ID

0000247

Nastavte tlačítky 3-místnou adresu. Uložte každou číslici podržením obou tlačítek na dobu 3 s.

Čas rolování hodnot na LCD

000010

Vyberte tlačítky požadovaný čas rolování 1-30 s. Uložte podržením obou tlačítek na dobu 3 s.

Podsvícení

00000000

Vyberte tlačítky jednu z vteřin on/off/button. Uložte podržením obou tlačítek na dobu 3 s.

S0 výstup-odběr

50100000

S0 výstup-dodávka

50100000

Kombinační kód

00000000

Speed rate

609600

Podsvícení

00000000

Vyberte tlačítky jednu z hodnot 10.000/2.000/1.000/100/10/1/0,1/0,01.

Vyberte tlačítky jednu z hodnot 10.000/2.000/1.000/100/10/1/0,1/0,01.

Vyberte tlačítky jednu z hodnot 01(F)/04(E)/05(F+R)/06(E+R)/09(F+R)/10(R)/11(F+R).

Vyberte tlačítky jednu z hodnot 1-30 s. Uložte podržením obou tlačítek na dobu 3 s.

Vyberte tlačítky jednu z hodnot ever/none/jod.

Uložte hodnotu podržením obou tlačítek na 3 s.

Uložte hodnotu podržením obou tlačítek na 3 s.

POZOR: Kombinací kód 10 může být nast. pouze 1x! Uložte hodnotu podržením obou tlačítek na 3 s.

Uložte hodnotu podržením obou tlačítek na 3 s.

Uložte hodnotu podržením obou tlačítek na 3 s.

Počítadlo výpadků

000-00000

Programovací heslo

PR5-00000

Uložte hodnotu podržením obou tlačítek na 3 s.

Zvolte nové 4-místné heslo výběrem každé číslice (0-9).

Potvrdíte každou číslici podržením obou tlačítek na 3s.

Uložte hodnotu podržením obou tlačítek na 3 s.

Uložte hodnotu podržením obou tlačítek na 3 s.

Uložte hodnotu podržením obou tlačítek na 3 s.

Uložte hodnotu podržením obou tlačítek na 3 s.

Uložte hodnotu podržením obou tlačítek na 3 s.

Uložte hodnotu podržením obou tlačítek na 3 s.

Uložte hodnotu podržením obou tlačítek na 3 s.

Uložte hodnotu podržením obou tlačítek na 3 s.

Uložte hodnotu podržením obou tlačítek na 3 s.

Uložte hodnotu podržením obou tlačítek na 3 s.

Uložte hodnotu podržením obou tlačítek na 3 s.

Uložte hodnotu podržením obou tlačítek na 3 s.

Uložte hodnotu podržením obou tlačítek na 3 s.

Uložte hodnotu podržením obou tlačítek na 3 s.

Uložte hodnotu podržením obou tlačítek na 3 s.

Uložte hodnotu podržením obou tlačítek na 3 s.

Uložte hodnotu podržením obou tlačítek na 3 s.

Uložte hodnotu podržením obou tlačítek na 3 s.

Uložte hodnotu podržením obou tlačítek na 3 s.

Uložte hodnotu podržením obou tlačítek na 3 s.

Podržte pravé tlačítko na dobu ≥ 5 vteřin pro přidání nebo odebrání položky automatického rolování

Displej zobrazuje je:

12345678

PRO-1

PRO-2

PRO-3

Podržte pravé tlačítko na dobu ≥ 5 vteřin Pro vstup do programovacího módu.